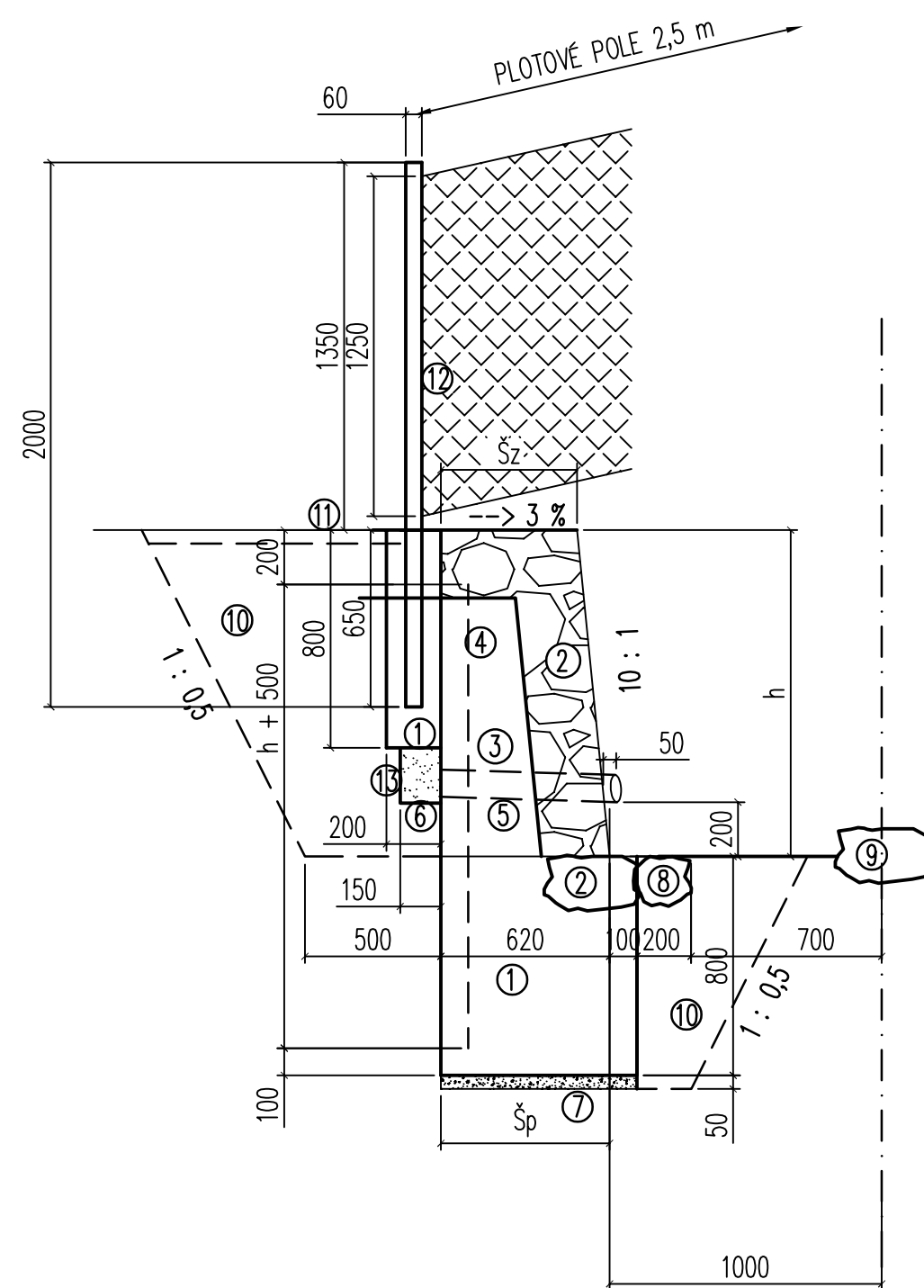
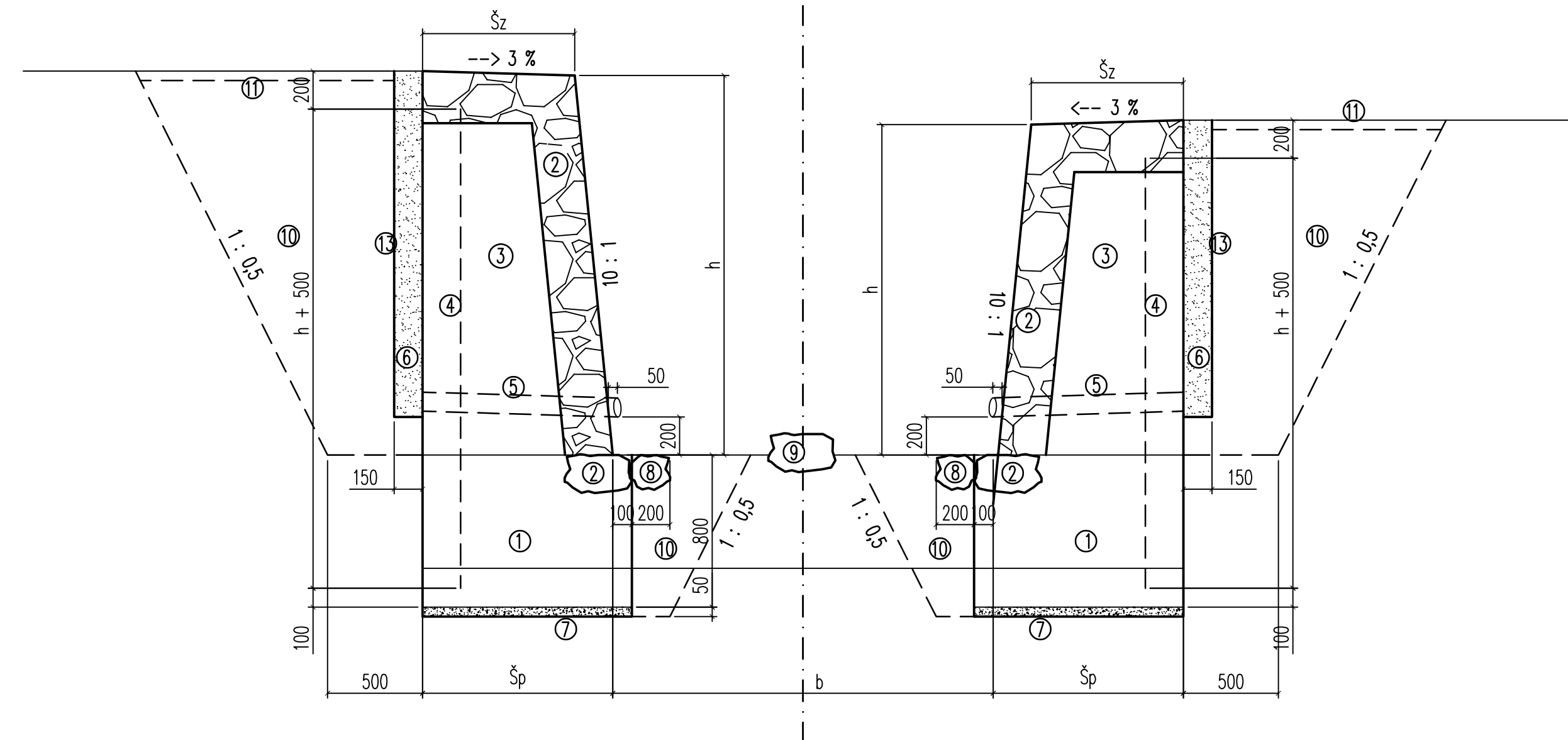


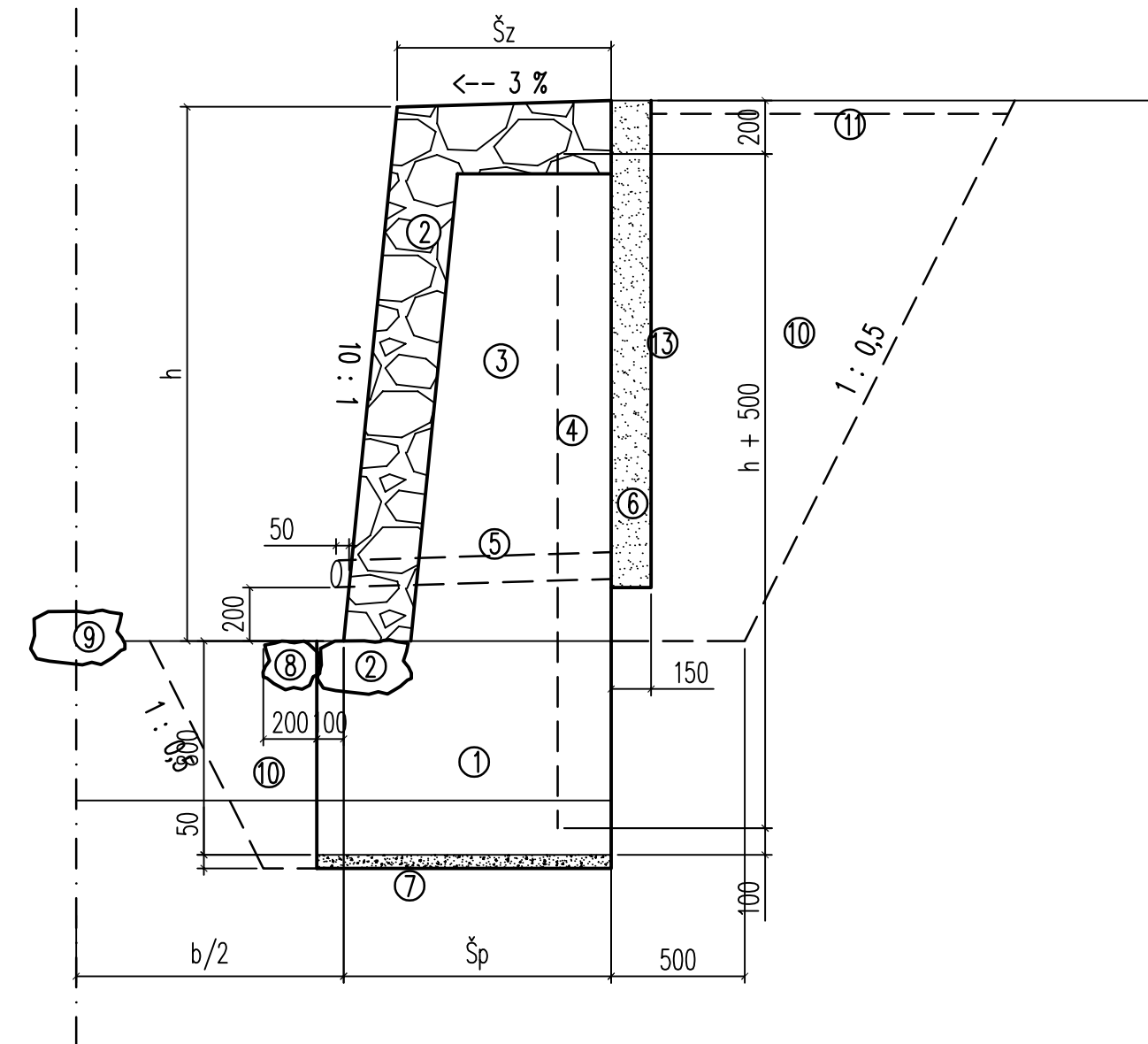
ZEĎ Z LOMOVÉHO KAMENE TRĚDĚNÉHO NA MC 25 S PLOTOM
(VÝKOP, PLOT)
M 1 : 25



ZEĎ Z LOMOVÉHO KAMENE TRÍDĚNÉHO NA MC 25
(VÝKOP)
M 1 : 25



ZEŽ Z LOMOVÉHO KAMENE TŘIDĚNÉHO NA MC 25 S PLOTEM
(VÝKOP)
M 1 : 25



úsek č.	šířka zdi – koruna (Šz)	šířka zdi – pata (Šp)	výška zdi (h)
1	0,85	1,05	1,97 – 2,29
3	0,55 – 0,80	0,70 – 1,00	1,28 – 1,97
4	0,80	1,00	1,78 – 2,12

- 1 – ZÁKLADOVÝ BETON C 25/30 – XF3 – S3
- 2 – ZDIVO NADZÁKLADOVÉ Z LK TŘÍDEŇEOŠ S VYSPÁROVÁNÍM (ČEDIČ, POUŽIT ČEDIČ Z VYBOURANÝCH ZDI 40 %)
- 3 – BETON C 25/30 – XF3 – S3 (ZADNÍ LÍC ZDI)
- 4 – KARI SIŤ, OKO 100 x 100 mm, PRŮMĚR 4,0 mm
- 5 – POTRUBÍ HLADKÝ PLAST DN 100 (ČERNÉ NEBO ŠEDÉ), PO 2,5 m, VYVĚŠT 50 mm PŘED LÍC ZDI
- 6 – ŠTERK ZRNITOST 16 – 32 mm
- 7 – PODKLADOVÝ ŠTERK ZRNITOST 16 – 32 mm
- 8 – ZÁHOZ Z LOMOVÉHO KAMENE U PATY ZDI
- 9 – SOLITERNÍ KAMENY CCA PO 5 m, ZATLAČENÉ DO DNA, VYČNÍVAT NADE DNO ŠO – 70 mm
- 10 – ZÁSP VYKOPU ZEMINOU SE ZHUTNĚNÍM
- 11 – HUMUSOVÁNÍ A OŠETŘENÍ
- 12 – PLOT – SLOUPKY 60x40mm PVC 200 cm, PLETIVO POPLASTOVANÉ, v. 125 cm (2,5 mm; 50x50 mm)
- 13 – GEOTEXTILIE NETKANÁ, FILTRAČNÍ, NA CELOU VÝŠKU ŠTERKOVÉHO KLÍNU

INVESTOR: POVODÍ OHŘE, s.p.	VYPRACOVAL: ING.VŘÁNA, ING.VEJVALKOVÁ, Bc.VEJVALKOVÁ	KV+MV AQUA s.r.o. Dominova 2463/15 158 00 Praha 5
KRAJ ÚSTECKÝ	KATASTRÁLNÍ ÚZEMÍ KRÁSNÁ LIPA	
AKCE: OPRAVA A REKONSTRUKCE KŘINICE V KRÁSNÉ LÍPĚ POD POLICÍ		
PŘÍLOHA: ZEĎ Z LOMOVÉHO KAMENE NA CEMENTOVOU MALTU		DATUM: 09.2020 STUPEŇ: DSP/DPS
MĚŘITKO: 1 : 25		Č.PŘÍLOHY: D.6.1 POČET A4: 3 A4